

# PACTE MONDIAL COMMUNICATION SUR LE PROGRÈS

2021



PACTE MONDIAL

16 avril 2022

# COMMUNICATION SUR LE PROGRÈS

2021

COMMUNICATION  
ON PROGRESS



This is our **Communication on Progress** in implementing the Ten Principles of the **United Nations Global Compact** and supporting broader UN goals.

We welcome feedback on its contents.

 VERTONE





## L'ENGAGEMENT DE NOTRE PRÉSIDENT

Depuis sa création en 1999, VERTONE fait de l'éthique une condition essentielle de la réussite de son activité de conseil.

La signature par VERTONE en mai 2012 du Pacte Mondial de l'ONU a été l'occasion de rappeler l'engagement du cabinet pour l'éthique des affaires. VERTONE a ainsi affirmé son soutien aux dix principes fondamentaux de l'ONU dans les domaines des droits de l'homme, des conditions de travail, de la protection de l'environnement et de la lutte contre la corruption.

Pour renforcer son implication et son impact, VERTONE a décidé pour son 10<sup>ème</sup> anniversaire dans le Global Compact de devenir partenaire « GC Advanced ».

Ce rapport annuel d'activité sur le progrès nous donne l'occasion de faire le bilan des multiples initiatives imaginées par nos consultants, mises en œuvre et coordonnées par notre équipe RSE.

Le lancement de notre offre de conseil Business à Impact Positif en 2020 est aussi de nature à promouvoir le développement durable chez nos clients et contribuer à la transformation du métier du conseil.

Ces initiatives couronnent une nouvelle année active en matière de responsabilité sociale, sociétale et environnementale, valeurs au cœur du modèle de développement de VERTONE.

Pascal BOULNOIS, Président

# TABLE DES MATIÈRES

## PRÉSENTATION DE VERTONE ..... 05

Notre gouvernance RSE  
Une démarche RSE inscrite dans le temps  
Notre impact sur la chaîne de valeur  
Nos engagements

## NOS ACTIONS RELATIVES AUX DROITS DE L'HOMME ..... 12

Accompagner les associations humanitaires  
Favoriser l'entrepreneuriat

## NOS ACTIONS RELATIVES AU SOCIAL ET AUX CONDITIONS DE TRAVAIL .... 16

Favoriser l'égalité des chances  
Favoriser la formation et le développement professionnel  
Améliorer les conditions de travail  
Favoriser le bien-être des collaborateurs

## NOS ACTIONS RELATIVES À LA PROTECTION DE L'ENVIRONNEMENT ..... 24

Limiter l'impact environnemental de nos bureaux  
Limiter l'impact environnemental de nos déplacements  
Sensibiliser nos parties prenantes aux bonnes pratiques environnementales  
Sensibiliser nos salariés aux bonnes pratiques environnementales

## NOS ACTIONS RELATIVES À L'ÉTHIQUE ..... 30

Assurer la protection des informations et des données  
Appliquer et promouvoir des comportements éthiques  
Lutter contre toutes les formes de harcèlement

## NOS INDICATEURS DE PERFORMANCE ..... 34

## CHAPITRE 1

# PRÉSENTATION DE VERTONE

---

VERTONE est un cabinet de conseil français, indépendant, fondé en 1999 et détenu à 100% par ses fondateurs et salariés.

Spécialisé en marketing, développement commercial, innovation et expérience client, VERTONE compte 136 salariés en 2021.

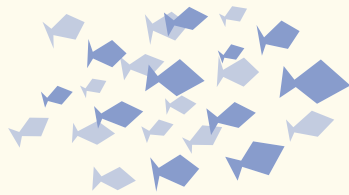
.....

Notre gouvernance RSE  
Une démarche RSE inscrite dans le temps  
Notre impact sur la chaîne de valeur  
Nos engagements

.....

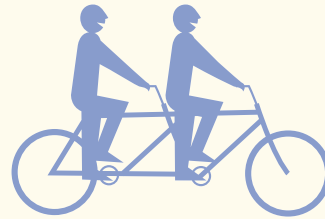
# NOS VALEURS

---



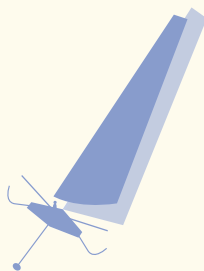
## ESPRIT D'ÉQUIPE

Progresser ensemble pour réussir ensemble. Chacun contribue à la réussite collective, que ce soit au sein de l'équipe de consultants et managers VERTONE constituée pour conduire une mission, « la cordée » ou dans les interactions avec les équipes clients. Chacun se construit et progresse en s'appuyant sur le collectif et en reconnaissant la valeur des autres.



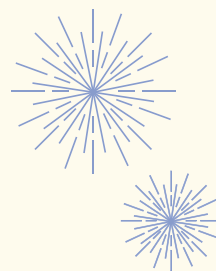
## RESPONSABILITÉ

Nous nous inscrivons dans une philosophie de développement durable et de responsabilité vis-à-vis de nos collaborateurs, de nos clients et fournisseurs, de la société civile et de la planète. Nous intégrons les impacts sociaux et environnementaux au cœur de la stratégie de l'entreprise, pour concilier performance économique et utilité sociétale.



## AUDACE

Oser et se dépasser pour construire le monde de demain. Chacun ose innover et entreprendre pour proposer les meilleurs choix pour l'entreprise et porter l'excellence dans la réalisation de nos missions pour répondre à la confiance accordée par nos clients.



## ENTHOUSIASME

Nous faisons du positif une philosophie de travail. Cet enthousiasme favorise l'épanouissement du potentiel de chacun et nous conduit à identifier avec nos clients le potentiel de valeur à développer.

# NOS SERVICES

---

- Stratégie marché
- Management de l'expérience et de la relation client
- Marketing centré client
- Distribution & performance commerciale
- Transformation stratégique
- Innovation design de produits et services
- Business à impact positif

# NOS SECTEURS D'ACTIVITÉ

---

## COMMERCE ET LOISIRS

- Distribution & grande consommation
- Médias, Télécoms
- Mode, luxe & beauté
- Tourisme & loisirs

## INDUSTRIES & SERVICES AU PUBLIC

- Énergie & environnement
- Transport & mobilité
- Service public
- Logistique & services postaux
- Immobilier, Logement social & BTP
- Santé & pharmacie

## SERVICES FINANCIERS

- Assurances, mutuelles, groupes de protection sociale & assistance
- Banques de détail & financières spécialisées



# NOTRE GOUVERNANCE RSE

Une équipe RSE fait valider en comité de direction et au CSE les axes de développement de la politique RSE, assure la mise en œuvre des actions décidées, mesure les résultats obtenus et produit les documents utiles à la formalisation de la politique et aux évaluations externes. L'équipe RSE déploie l'ensemble des actions et gère la relation avec les parties prenantes externes (tissu associatif, labels et organismes d'évaluation). Les politiques et les actions sont réparties sur 4 chantiers ; associatif, social, environnemental et éthique des affaires.

## ÉQUIPE RSE

Vertone compte une équipe RSE composée de 17 collaborateurs : la RH, l'informatique, la finance, 8 consultants, 3 managers et 2 directeurs associés

**1 RÉUNION PAR MOIS**

## COMITÉ DE DIRECTION

Il est composé des 16 partners du cabinet

**1 RÉUNION PAR MOIS**

## IRP

le Comité Social et Économique (CSÉ) est composé de 7 membres élus et 5 suppléants

**5 À 6 RÉUNIONS PAR AN**



Depuis 2014, VERTONE fait appel à Ecovadis, agence de notation extra-financière, pour évaluer sa politique RSE sur les 4 thèmes suivants : Environnement, Social, Éthique et Achats Responsables. En décembre 2020, VERTONE est classé dans le TOP 3 % des entreprises évaluées de sa catégorie et obtient la médaille d'or pour la seconde année consécutive.

# UNE DÉMARCHE RSE INSCRITE DANS LE TEMPS

**1999** ..... Création de VERTONE

1<sup>er</sup> soutien à CheerUP

Adhésion au Réseau Entreprendre  
du DG de VERTONE

**2006**

**2009** ..... Adhésion à la Charte  
de la diversité

Adhésion au Pacte Mondial  
de l'ONU (Global Compact)

1<sup>er</sup> Mécénat de compétences  
avec la Fédération des  
Banques Alimentaires

**2012**

**2013** ..... 1<sup>er</sup> soutien à ELA  
à l'occasion de l'évènement  
« Mets tes baskets en entreprise »

Certification Happy at Work ..... **2015**

**2018** ..... 1<sup>er</sup> soutien à l'AFM Téléthon

Médaille d'or Ecovadis (Top 3%)

Création de l'offre de conseil  
Business à impact positif

**2020**

# NOTRE IMPACT SUR LA CHAÎNE DE VALEUR

100

fournisseurs

VERTONE fait respecter les principes de l'ONU et de l'OIT au travers d'une charte signée par les fournisseurs. La charte témoigne de la résolution de VERTONE de promouvoir l'application des principes du développement durable auprès de ses fournisseurs et prestataires. Cette volonté vise à intégrer la RSE comme critère de sélection à part entière au même titre que les aspects de coût, de qualité ou de service. Les fournisseurs de VERTONE sont principalement des fournisseurs de consommables de bureau, d'équipements informatiques et de prestations de services diverses.

100

clients par an

VERTONE propose à ses clients une offre de conseil business à impact positif dont l'objectif est d'intégrer les impacts sociaux et environnementaux à la stratégie de l'entreprise en conciliant performance économique et utilité sociale. Les leviers de notre offre Business à Impact Positif sont les suivants :

- Acculturer les équipes aux enjeux du business à impact positif
- Valoriser les engagements auprès des clients de l'entreprise
- Définir la raison d'être de l'entreprise et ses engagements
- Définir une stratégie à impact positif
- Innovation positive
- Développement du « marketing responsable »

136

collaborateurs

VERTONE sensibilise ses équipes au développement durable et à l'importance du business à impact positif à travers des chartes et codes de conduite éthiques et responsables. Vertone organise aussi des webinars ouverts à ses salariés, prend régulièrement la parole en réunion d'équipe sur les sujets relatifs à la RSE, offre l'accès à de nombreux articles via le blog, et implique ses collaborateurs dans la conduite de la politique RSE.

5

partenaires  
associatifs

20

partenaires  
business

VERTONE est engagé auprès d'associations et d'acteurs de l'ESS à travers de nombreuses actions de soutien et de missions pro bono. De plus, l'entreprise s'associe régulièrement à des partenaires apportant une expertise complémentaire à la sienne afin d'offrir des solutions complètes et clef en main à ses clients.

# NOS ENGAGEMENTS

Nos actions visent à améliorer continuellement les réalisations de VERTONE afin de réaffirmer les principes de l'ONU.

## LES DROITS DE L'HOMME

Pour VERTONE les droits de l'homme c'est l'accompagnement d'associations humanitaires et l'encouragement du développement personnel par l'entrepreneuriat.



## LE SOCIAL

Pour VERTONE le social c'est l'égalité des chances, l'accès à la formation et au développement, la garantie de bonnes conditions de travail et l'attention portée sur le bien-être de ses collaborateurs.



## L'ENVIRONNEMENT

Pour VERTONE l'environnement c'est la maîtrise de l'impact environnemental de ses bureaux, des déplacements de ses collaborateurs, ainsi que la sensibilisation auprès des parties prenantes.



## L'ÉTHIQUE

Pour VERTONE l'éthique des affaires c'est le respect strict des principes de confidentialité, de libre concurrence, la lutte contre les comportements irrespectueux, la corruption et les conflits d'intérêt



## CHAPITRE 2

# NOS ACTIONS RELATIVES AUX DROITS DE L'HOMME

---

VERTONE a choisi de jouer un rôle sociétal et de faire porter son action en matière de droits de l'homme dans l'aide à des associations humanitaires dont l'action agit directement ou indirectement en faveur de la défense des droits et de la dignité humaine.

.....

Accompagner des associations humanitaires  
Favoriser le développement personnel par l'entrepreneuriat

.....

# NOS ACTIONS D'ACCOMPAGNEMENT DES ASSOCIATIONS HUMANITAIRES

VERTONE joue un rôle sociétal et s'engage en matière de droits de l'Homme en soutenant des associations humanitaires. Ces associations sont sélectionnées pour leur action directe ou indirecte en faveur de la défense des droits et de la dignité humaine.



Après 15 ans de soutien régulier à l'association Cheer-Up, VERTONE a renouvelé en 2021 son engagement en faveur de l'accompagnement des malades du cancer avec 3 actions majeures :

- La publication du dossier de candidature de l'association au concours « La France s'engage »
- Le suivi des réflexions en cours sur la gouvernance et l'organisation de l'association
- La mise en oeuvre de projets d'innovation numérique

## 5

associations accompagnées  
par VERTONE en 2021

## 43

JH de pro bono effectués  
par les consultants en 2021

## 83%

des collaborateurs VERTONE  
ont contribué à des  
actions solidaires en 2021

VERTONE est engagé auprès de 5 structures à but non lucratif et les accompagne financièrement, en pro bono ou à travers un mécénat de compétences.



### CHEER-UP

Depuis 2006 VERTONE soutient CHEER-UP. Cette fédération de 17 associations créée en 2003 accompagne les adolescents et jeunes adultes atteints de cancer dans la réalisation de projets qui leur tiennent à cœur.

► En 2021 deux consultants ont accompagné Cheer UP à hauteur de 10JH. Un don à hauteur de 7 000€ a également été versé à l'association.



### ELA

Depuis 2012 VERTONE accompagne ELA, une association qui soutient les familles concernées par une leucodystrophie, un groupe de maladies génétiques qui détruisent le système nerveux central de ceux qui en sont atteints.

► En 2021 VERTONE a participé à l'opération « Mets tes baskets en entreprise » pour la 9<sup>ème</sup> année consécutive. 2,9 millions de pas ont été réalisés par 92 consultants. Un don de 10 000€ a été versé à l'association.



### AFM TELETHON

Depuis 2018, VERTONE soutient l'AFM-Téléthon, une association dirigée par des parents et des malades pour lutter contre les maladies rares, génétiques et lourdement invalidantes.

► En 2021, et pour la 4<sup>ème</sup> année consécutive, VERTONE a participé au Téléthon et organisé des activités de sensibilisation aux maladies génétiques. 1/3 des salariés ont participé à ces ateliers sur le thème de la lumière. Un don de 8 000€ a été versé à l'association.



### FÉDÉRATION FRANÇAISE DES BANQUES ALIMENTAIRES

Depuis 2012, VERTONE soutient la Fédération Française des Banques Alimentaires qui lutte contre la pauvreté et la précarité alimentaire par un mécénat de compétences.

La FFBA constitue aujourd'hui le 1<sup>er</sup> réseau d'aide alimentaire avec 79 banques alimentaires en France.

► En 2021 VERTONE est intervenu à hauteur de 9,5 JH auprès de la Direction Générale de la FFBA dans le cadre de son mécénat de compétences.

# NOS ACTIONS FAVORISANT LE DÉVELOPPEMENT PERSONNEL PAR L'ENTREPRENEURIAT

VERTONE est également engagé pour l'entrepreneuriat au travers de deux projets. Le soutien de l'association Réseau Entreprendre et l'organisation du concours Propulse.

## RÉSEAU ENTREPRENDRE

Depuis 2006 VERTONE adhère au Réseau Entreprendre Paris, à travers lequel des chefs d'entreprise expérimentés peuvent aider de jeunes créateurs d'entreprise à développer leur projet.

► En 2021 VERTONE est intervenu auprès de Réseau Entreprendre dans le cadre de missions pro bono à hauteur de 10 JH pour :

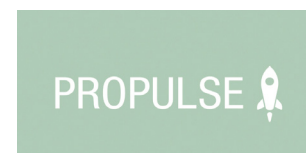
- Préparer et co-animer un atelier sur la prévention du burn-out pour les adhérents et les lauréats
- Accompagner sur la durée un lauréat du programme Start
- Contribuer aux instances : Conseil d'Administration et Comité d'Engagement



## PROPULSE

Depuis 2018 Vertone organise le concours Propulse, à destination des start-up afin d'encourager l'innovation et la création d'entreprises en France. Le concours est ouvert à toutes les start-ups en phase de croissance qui innovent dans l'un des secteurs d'activité de VERTONE.

Les gagnants du concours remportent des jours de conseil Pro Bono ainsi qu'une dotation financière de 10 000€. Si le covid a empêché les éditions 2020 et 2021 d'avoir lieu, le concours 2022 aura bien lieu et les inscriptions sont ouvertes depuis décembre 2021.



## POUR RENFORCER NOTRE ENGAGEMENT.

VERTONE a pour ambition de créer le programme d'engagement VERTONE Care. L'objectif de ce programme est de mobiliser 1% du temps de travail des collaborateurs au service d'associations à but non lucratif et de start-up à l'horizon 2025.

En 2022 ce programme se concrétisera par l'organisation d'une journée solidaire au service d'associations à but non lucratif.



## CHAPITRE 3

# NOS ACTIONS RELATIVES AU SOCIAL ET AUX CONDITIONS DE TRAVAIL

---

Depuis sa création, VERTONE s'est construit en alliant esprit d'équipe, enthousiasme, engagement et excellence dans l'exercice des missions confiées par ses clients. L'ambition du cabinet est d'être une référence sur ses domaines et secteurs d'intervention. Cette même ambition est mise au service des conditions de travail des salariés de l'entreprise.

.....

Favoriser l'égalité des chances  
Favoriser la formation et le développement professionnel  
Améliorer les conditions de travail  
Favoriser le bien-être des collaborateurs

.....

# NOS ACTIONS FAVORISANT L'ÉGALITÉ DES CHANCES

VERTONE est déterminé à lutter contre la discrimination à la fois dans ses recrutements et dans la progression professionnelle de ses salariés. Ces engagements sont officialisés dans la Charte Ethique VERTONE qui les mentionne, et dans la Politique RH qui rappelle les actions mises en place par le cabinet en faveur de la diversité. Ces documents sont mis à la disposition de l'ensemble des collaborateurs sur l'intranet VERTONE.

## ÉGALITÉ DES CHANCES DANS LE PROCESSUS DE RECRUTEMENT

Le processus de recrutement VERTONE est transparent et non discriminatoire, il est ouvert à tous les candidats. Le choix d'une candidature porte uniquement sur des critères objectifs tels que le profil académique, le profil professionnel et les acquis du candidat. De plus, ayant la volonté de développer son rôle d'intégration professionnelle, VERTONE fait appel à la société Cèdre Elise qui emploie des personnes en difficulté d'insertion, pour gérer son dispositif de tri sélectif.

Depuis 2013 une formation au recrutement est organisée par VERTONE afin de sensibiliser ses consultants à l'importance de la diversité et de la non-discrimination dans le recrutement.

► En 2021, VERTONE a formé 25 consultants supplémentaires à cette formation, pour un total de 171 consultants depuis sa création.

## ÉGALITÉ DES CHANCES DANS LA PROGRESSION DE CARRIÈRES

Chez VERTONE les consultants sont tous évalués de la même façon indépendamment du sexe et de l'âge. Ils bénéficient d'une évaluation au début et à la fin de chaque mission réalisée, ainsi que d'une évaluation annuelle.

► En 2021, VERTONE affiche une égalité Homme/Femme concernant le recrutement (58 % de recrues féminines), l'accès à la formation, l'accès à la formation et la promotion de ses collaborateurs.

## ÉGALITÉ DES CHANCES DANS L'ÉQUILIBRE VIE PERSONNELLE ET PROFESSIONNELLE

Les salariés peuvent bénéficier d'un aménagement de leur temps de travail indépendamment de leur genre, de leur âge ou de leur situation.

► En 2021, 6 de nos collaborateurs en ont bénéficié suite à une demande exprimée à leur mentor et à la Direction Générale.

# 2009

adhésion de VERTONE à la Charte de la diversité

# 54%

de l'effectif est composé de femmes en 2021

# 3

ETP Vertone relèvent du statut RQTH

# 25

salariés formés en 2021 pour recruter des collaborateurs VERTONE sur des critères objectifs

# 26

salariés recrutés en 2021 en CDI

# NOS ACTIONS EN FAVEUR DE LA FORMATION ET DU DÉVELOPPEMENT PROFESSIONNEL

# 89%

des collaborateurs ont bénéficié de formations en 2021

# 2

jours de formation par salarié en 2021

# 100%

des consultants bénéficient d'un encadrement pour progresser durant leurs missions et d'une évaluation annuelle

# 19

stagiaires en 2021

## ACCUEIL DE NOUVEAUX CONSULTANTS ET INSERTION PROFESSIONNELLE DES ÉTUDIANTS

Chaque nouveau consultant se voit attribuer un mentor parmi la population de managers, senior managers ou directeurs du cabinet pour accompagner sa progression professionnelle. Le mentor suit l'évolution professionnelle des consultants qui lui sont attribués tout au long de leur parcours chez VERTONE. De plus, lors du premier jour les consultants se voient attribuer un parrain qui leur présente le cabinet et s'occupe de les accompagner durant leur période d'intégration. Un Guide de Bienvenue est également mis à disposition des nouveaux arrivants où ils trouvent toutes les informations essentielles à leur prise de poste.

Pour accueillir au mieux les nouveaux salariés, un séminaire de formation de 2 jours, le « 2-Days training » est organisé en dehors du cabinet et au vert, le dernier ayant eu lieu du 23 au 25 mars 2022 avec 15 nouveaux consultants. Les nouveaux arrivants VERTONE ont également l'opportunité de se présenter en réunion mensuelle d'activité afin de faciliter leur intégration.

Afin de favoriser l'insertion professionnelle, VERTONE emploie tous les ans des étudiants stagiaires dont 19 en 2021, et participe à des forums en école afin de rencontrer des étudiants et recruter de nouveaux talents.

► En 2021 compte tenu du covid, VERTONE a réduit ses interventions en école avec 6 écoles visitées à l'occasion de leur forum de recrutement : AgroParis Tech, Centrale-Supélec, Arts et Métiers, Centrale Lyon, les Mines de St Etienne et les Mines de Nancy.



CentraleSupélec



ÉCOLE CENTRALE LYON



MINESnancy ARTEM



MINES Saint-Étienne

Une école de l'IMT

## DÉVELOPPEMENT DES COMPÉTENCES

L'ensemble des salariés VERTONE bénéficie d'un plan de formation individualisé et régulièrement enrichi. Depuis début 2021, les consultants ont la possibilité de s'auto-former librement en accédant au contenu des 10 formations délivrées par VERTONE. Des parcours de formation intégrant des formations internes et externes ont été mis à disposition par VERTONE à l'ensemble de ses salariés afin d'accompagner le développement de leurs compétences. Les formations proposées sont réalisées par des experts VERTONE ou par des formateurs externes.

► **En 2021, 89% des collaborateurs ont bénéficié de formations.**

Par ailleurs, VERTONE a déployé l'usage de Pickyourskills, un nouvel outil de gestion des compétences qui permet de réaliser l'ensemble des évaluations annuelles des consultants et de suivre les attendus de chaque mission pour s'assurer de leur progression.

► **En 2021, 100% des consultants ont bénéficié d'un encadrement leur permettant de progresser dans le cadre de leurs missions.**

## ÉVALUATION DES COMPÉTENCES ET ENTRETIEN PROFESSIONNEL

Le parcours d'évaluation de VERTONE concerne 100% de ses consultants. Il permet de suivre leur progression de façon ponctuelle, à l'issue de chaque mission et de façon annuelle grâce à une grille d'évaluation objective des réalisations.

Un entretien professionnel est également organisé tous les deux ans entre les consultants et leur mentor afin de recenser leur besoin de formation et de les rendre acteurs de leur évolution professionnelle. Enfin, VERTONE a mis en place un système d'évaluation anonyme de ses managers, basé sur 27 critères organisés en 6 dimensions.

► **En 2021, 100% des managers de VERTONE ont bénéficié de cette évaluation pour progresser dans leur pratique du management.**

# 26

consultants recrutés dont 21 en début de carrière en 2021

# 5

forums d'école d'ingénieurs auxquels VERTONE a participé en 2021

# 3

cours donnés par VERTONE en école en 2021



VERTONE a développé une formation «Transformation stratégique des entreprises». Cette formation se déroule sur 3 demi-journées chez VERTONE et présente aux consultants la nécessité de transformer les organisations et les modes de travail pour répondre aux enjeux sociétaux et environnementaux de notre époque. Durant la formation, les notions de raison d'être des entreprises, de transformation économique, de transformation client et managériale sont abordées.

# NOS ACTIONS EN FAVEUR DE L'AMÉLIORATION DES CONDITIONS DE TRAVAIL

# 100%

du cabinet VERTONE est détenu par ses fondateurs et salariés

# 5

senior managers promu partners en 2021

## LOCAUX ET ÉQUIPEMENTS DES CONSULTANTS

Les locaux occupés par VERTONE sont situés depuis 2010 au 103 rue La Boétie dans le 8<sup>ème</sup> arrondissement de Paris. Cet emplacement a été choisi pour sa proximité avec les centres de décision des grandes entreprises françaises et sa position privilégiée au sein d'un important maillage de transports publics parisiens.

Fin 2019 – début 2020, VERTONE a renouvelé le parc informatique d'ordinateurs portables de l'ensemble de ses consultants en privilégiant deux modèles d'ordinateurs Asus légers (1,1 kg et 1,3 kg), solides et performants. La marque Asus a été privilégiée pour la qualité de ses ordinateurs ainsi que pour ses engagements RSE, l'entreprise étant la 1<sup>ère</sup> de l'industrie électronique à être certifiée ISO 20400 pour l'approvisionnement durable.

Depuis 2020, VERTONE contribue également à l'amélioration du poste de télétravail de ses consultants avec une participation à l'achat d'une chaise de bureau à hauteur de 100€ et d'un écran à hauteur de 80€.

► **En 2021, 100% des collaborateurs peuvent profiter du dispositif d'aménagement de leur poste de télétravail. Depuis 2020, 79 personnes en ont fait la demande et en ont bénéficié.**

## INFORMATION ET TRANSPARENCE

VERTONE favorise la transmission d'informations et la transparence envers ses salariés. Dans ce sens une politique de « capitalisation » des documents a été mise en place avec un partage sur l'outil collaboratif Teams. VERTONE réalise tous les 2 ans une enquête de satisfaction anonyme de ses collaborateurs permettant de mesurer le climat interne de l'entreprise.

► **En 2021 VERTONE a mené la 3<sup>ème</sup> édition de l'enquête, 76% des collaborateurs ont répondu à cette enquête et les résultats de l'étude ont été présentés à l'ensemble des collaborateurs en février 2022.**

De plus, de nombreuses initiatives confirment l'importance que revêt la transparence et le partage d'informations dans le fonctionnement de VERTONE pour l'organisation :

- VERTONEBoost, évènement de partage sur des sujets d'innovation lancé en 2020, dont 1 évènement a été réalisé à distance et 1 en présentiel en 2021. Lors de ces éditions, les collaborateurs ont pu contribuer aux réflexions concernant des sujets stratégiques du cabinet.
- VERTONews, réunion mensuelle durant laquelle tous les consultants sont invités, permettant de passer en revue l'actualité commerciale, l'actualité RH, les évolutions de VERTONE et les bonnes pratiques RSE. Ces réunions mensuelles ont été maintenues toute l'année 2021 à distance compte tenu de la situation sanitaire

► En 2021, 12 réunions d'information « VERTONews » avec l'ensemble des salariés dont le compte rendu est accessible à 100% des collaborateurs ont eu lieu.

### ACTIONNARIAT ET NOMINATION DE NOUVEAUX PARTNERS

VERTONE est un cabinet créé en 1999, détenu à 100% par ses fondateurs et salariés. Les fondateurs sont toujours actifs au sein du cabinet. Un plan d'actionnariat salariés permet la montée des salariés au capital. En 2021, 5 Seniors Managers ont été promus au poste de Partners, augmentant de 50% le nombre de Partners du cabinet.

► En 2021, VERTONE est toujours détenu à 100% par ses fondateurs et ses salariés.

### CONTRAT DE TRAVAIL ET RÉMUNÉRATION

VERTONE compte 100% de salariés en CDI en 2021. La rémunération des équipes est supérieure à celle préconisée par la convention collective des cabinets de conseil Syntec-Cinov et inclut une participation de l'ordre de 8 à 10% du salaire. Pour les profils consultants senior et le management, la structure de rémunération inclut une prime variable. L'effectif cadre chez VERTONE représentait 90% des effectifs en 2021.

► En 2021, 100% des salariés VERTONE sont en CDI et 90% ont le statut de cadre.

### RESTAURATION ET SANTÉ

VERTONE finance les titres restaurant à hauteur de 60% alors que le seuil minimum est fixé à 50%.

VERTONE réalise tous les 5 ans une comparaison des mutuelles, de manière à proposer à ses salariés la meilleure prestation sur le marché. Par ailleurs, alors que l'employeur doit prendre au minimum 50% de la cotisation à sa charge, en 2021 comme depuis plusieurs années, VERTONE participe à hauteur de 60% dans le financement de la complémentaire santé dont 100% de ses salariés bénéficient.

► En 2019, VERTONE a entièrement pris en charge un bilan de prévention santé pour l'ensemble de son personnel âgé de plus de 40 ans en collaboration avec le centre ELLA SANTE. 22 salariés de VERTONE ont bénéficié de ce bilan.

# 100%

de salariés en CDI

# 60%

de financement des tickets restaurants (vs 50% minimum)

# 60%

de participation à la complémentaire santé (vs 50% minimum)

# NOS ACTIONS EN FAVEUR DU BIEN-ÊTRE DES SALARIÉS

# 94%

des salariés sont positifs et satisfaits de VERTONE

# 89

participants à la Semaine du Bien-Être 2021

## GÉNÉRALISATION DE NOUVEAUX MODES DE TRAVAIL À DISTANCE

La pandémie de covid a largement modifié le quotidien des consultants avec la généralisation du télétravail. Dans ce contexte, VERTONE a été particulièrement attentif au bien-être de ses équipes en multipliant les initiatives nouvelles :

- L'accès à distance aux réunions mensuelles d'information VERTONews à 100% des collaborateurs
- Une enquête de satisfaction spécifique sur la perception des collaborateurs quant à l'articulation télétravail et présentiel en mai 2020 pour 100% des collaborateurs
- Un questionnaire adressé à 100% des salariés en septembre 2021 concernant la projection individuelle quant à la répartition du temps de travail entre présence au bureau et télétravail
- Une Charte du télétravail et une Charte de l'équilibre vie professionnelle vie personnelle rédigées fin 2021 pour diffusion début 2022, qui renforcent toutes les deux la Charte du droit à la déconnexion diffusée par VERTONE en 2018
- Un dispositif d'aide à l'aménagement du poste de travail du salarié à domicile
- Lancement de la plateforme Moodwork en avril 2021
- Réunion de partage entre les managers du cabinet pour identifier les bonnes pratiques de management dans un contexte de télétravail

## PRÉVENTION ET ATTENTION PORTÉE AU BIEN-ÊTRE DES SALARIÉS

VERTONE a plusieurs fois été distingué pour son bien-être au travail dans des études indépendantes. Nous avons notamment été labellisé «HAPPY AT WORK» pendant 3 années, allant jusqu'à être classé dans les meilleures entreprises entre 1 et 250 employés en France, en 2016, 2018 et 2019.

► En 2021 l'enquête relationnelle à laquelle ont participé 76% des salariés VERTONE indique que 94% des salariés sont satisfaits de VERTONE, + 4 pts gagnés par rapport à 2018.

Soucieux du bien-être de ses salariés, en 2021 VERTONE a également lancé VERTONEBabies une action autour de 3 piliers :

- Pilier générosité : envoi d'un cadeau pour les nouveaux-nés et leurs parents
- Pilier accompagnement : accompagnements des futures mamans de l'annonce de la grossesse au retour du congé maternité.
- Pilier informations : mise à disposition des questions/réponses fréquentes pour les parents vertoniens et d'un fichier de partage avec les bons plans



mood  
Work

VERTONE offre à ses salariés depuis 2020 l'accès à la plateforme Moodwork. Cette application web et mobile permet aux salariés d'auto-évaluer leur santé mentale au travail. La plateforme propose un accompagnement individuel et personnalisé par salarié afin qu'il puisse faire le point sur sa situation, agir sur son bien-être et échanger avec des psychologues.

## ATTENTION PORTÉE À LA SANTÉ PHYSIQUE ET PSYCHOLOGIQUE DES SALARIÉS

VERTONE prête également une attention particulière aux risques professionnels auxquels ses salariés sont susceptibles d'être confrontés. Ainsi, 10 risques psychosociaux et 11 risques physiques ont été évalués dans une analyse de risques spécifiques et font chacun l'objet de mesures de prévention.

VERTONE a aussi lancé la semaine du bien-être en 2019 afin de sensibiliser les salariés à la thématique du stress au travail et au burn-out. La dernière session avec des séances de yoga, de méditation, de sophrologie ainsi qu'un atelier de prévention du burn-out à laquelle 89 vertoniens ont participé, s'est déroulée du 25 au 29 octobre 2021. VERTONE a également proposé en 2018, 2019 et 2021 une journée dédiée aux troubles musculo squelettiques (TMS). Deux praticiens ostéopathes sont intervenus dans les locaux de VERTONE pour informer les salariés sur les risques liés à une mauvaise posture de travail, transmettre les bonnes pratiques à adopter au cours d'ateliers de prévention et d'automassage, et réaliser des consultations d'ostéopathie.

► En 2021, 31 salariés VERTONE ont bénéficié de séances individuelles d'ostéopathie et d'une séance collective d'initiation à l'automassage par des ostéopathes professionnels.

## DROIT À LA DÉCONNEXION

Le 19 septembre 2018, est entrée en vigueur la charte de VERTONE relative au droit à la déconnexion.

Avec cette charte l'objectif de VERTONE est de rappeler les bonnes pratiques en la matière, tout en laissant à chaque salarié le choix d'organiser son travail, afin de pouvoir concilier vie personnelle et vie professionnelle, en respectant les règles de protection et les exigences liées au métier du conseil.

L'équilibre vie professionnelle et vie privée a de nouveau été réaffirmé par le Directeur Général de VERTONE lors de la réunion mensuelle d'activité du cabinet qui s'est tenue en décembre 2021.

► En 2021, une nouvelle charte sur ce sujet a été rédigée pour partage avec le CSE et diffusion en 2022.

## POUR RENFORCER NOTRE ENGAGEMENT.

En 2022 VERTONE va publier deux nouvelles Chartes soumises à son CSE relatives au bien-être de ses consultants en situation de télétravail : la Charte du télétravail et la Charte de l'équilibre vie personnelle vie professionnelle. VERTONE déménagera en 2022 pour proposer à ses consultants un cadre de travail encore meilleur.

# 20

séances d'ostéopathie organisées  
chez VERTONE en 2021

# 11

participants à l'atelier d'auto-massage  
organisé chez VERTONE en 2021

# 2

salles de visioconférence  
installées dans les locaux VERTONE



## CHAPITRE 4

# NOS ACTIONS RELATIVES À LA PROTECTION DE L'ENVIRONNEMENT

---

La protection de l'environnement prend une place primordiale dans le dispositif RSE de VERTONE. En matière d'environnement, l'action de VERTONE privilégie quatre axes majeurs d'actions.

.....

.....

- .....
- .....
- .....
- .....

.....

# NOS ACTIONS POUR LIMITER L'IMPACT ENVIRONNEMENTAL DE NOS BUREAUX

## LA CONSOMMATION DE PAPIER

La gestion responsable du papier est un pilier de la politique RSE de VERTONE qui a opté pour un fournisseur certifié ISO 14001 proposant un papier labellisé Nordic Swan : 75 % de papier recyclé et 25 % de fibres issues de forêts labellisées FSC et PEFC.

L'ensemble de nos imprimantes est certifié Energy Star et pourvu d'une fonction d'extinction automatique. Ces imprimantes sont par ailleurs paramétrées par défaut pour une impression des documents en recto-verso en quatre pages par feuille et noir & blanc.

► En 2021, VERTONE a réduit sa consommation de papier de 55% par rapport à 2019.

## L'ÉLECTRICITÉ, L'EAU, ET LES AUTRES CONSOMMABLES

Lors de l'installation de VERTONE en 2010 dans ses bureaux du 8<sup>ème</sup> arrondissement de Paris, plusieurs mesures ont été prises pour une consommation modérée d'électricité avec notamment l'installation de minuteries dans les couloirs et les blocs toilettes. Plus de la moitié des locaux (53%) sont par ailleurs équipés de LED, soit 131 ampoules LED.

Au cours de l'année 2011, des étiquettes d'information invitant les occupants des bureaux à éteindre systématiquement la lumière après avoir quitté une pièce, ont été déployées sur l'ensemble des interrupteurs du cabinet et sont toujours utilisées en 2021.

VERTONE utilise depuis 2019 6 fontaines à eau reliées au réseau d'eau de la Ville de Paris évitant la gestion et la manutention de bouteilles plastiques usagées.

VERTONE lutte contre l'usage de gobelets en plastique avec la distribution de tasses à tous les salariés. Pour cela VERTONE commande des tasses nominatives en céramique auprès d'un fournisseur adhérent au Pacte Mondial et ayant reçu en 2019 la médaille d'or EcoVadis (TOP 5%) pour son engagement RSE. Compte tenu du contexte sanitaire, la dernière commande date de 2019.

VERTONE propose aussi des gobelets en carton recyclé depuis 2015 pour la consommation des boissons chaudes (thé et café) et a remplacé les couverts en plastique jetables par des couverts en métal réutilisables en 2019.



VERTONE a choisi d'offrir la consommation de boissons chaudes à ses salariés. VERTONE propose depuis 2005 exclusivement du café issu de l'agriculture biologique. En 2020, VERTONE a changé de fournisseur et s'est tourné vers la marque Kawa Coffee qui propose un café artisanal torréfié en France et certifié ECOCERT.

## ÉVOLUTION CONSOMMATIONS ENTRE 2019 ET 2021 :

**-45%**

Papier

**-74%**

Stylo

**-52%**

Gobelet

**-25%**

Électricité

**-53%**

Transports

# 350 kg

de consommables recyclés  
(plastique, verre, papier,  
gobelet, encre) en 2021



En 2018, VERTONE a fait l'acquisition d'un lave-vaisselle à faible consommation d'eau et d'énergie (Classe A++). Depuis 2005, les produits utilisés pour laver la vaisselle (tablettes pour le lave-vaisselle et produit de vaisselle à la main) sont réalisés à partir d'ingrédients d'origine végétale ou minérale, sans substances toxiques ni préoccupantes pour l'environnement ou la santé et non testés sur les animaux. Pour son essuie-tout et papier toilette, VERTONE a également choisi un fournisseur responsable. Ces produits sont composés à 100% de fibres provenant de fournisseurs certifiés FSC. Les fournisseurs de ces produits disposent d'un ECOLABEL européen.

Enfin, VERTONE met à disposition de ses collaborateurs des stylos billes rechargeables, fabriqués en plastique de bouteilles d'eau recyclé.

## LE RECYCLAGE

VERTONE dispose depuis plusieurs années d'un dispositif de ramassage sélectif et de recyclage de ses déchets.

Pour sensibiliser tous les salariés et permettre une collecte sélective des déchets, VERTONE a installé des poubelles accompagnées d'un affichage explicatif dans chacun des bureaux.

Un contrat de ramassage des déchets a été signé avec CÈDRE ÉLISE, un ESAT employant des personnes en situation de handicap ou en difficultés d'insertion.

Les capsules de café Nespresso étaient déposées chaque semaine dans un centre de recyclage spécifique. Elles sont maintenant recyclées dans les bacs jaunes de la mairie de Paris.

► En 2021, VERTONE a pu recycler 350 kg de consommables (papier, gobelets, cartouches)



En 2012 VERTONE a renforcé son partenariat avec CEDRE ELISE (Etablissement ou service d'aide par le travail) pour le ramassage de la totalité des déchets recyclables.

- Papier, carton : ramassage hebdomadaire d'un container de 320 L
- Plastique, canettes : ramassage de deux containers de 100 L tous les mois et demi
- Verre : ramassage d'un container de 120 L quand nécessaire
- Cartouches d'encre noires et piles : ramassage 1 à 2 fois par an
- Matériel électronique et informatique : collecte annuelle. CEDRE ELISE répare 25% de ces déchets et recycle le reste des matériaux avec un taux de recyclage de 95%.

# NOS ACTIONS POUR LIMITER L'IMPACT ENVIRONNEMENTAL DE NOS DÉPLACEMENTS

Pour inciter chaque collaborateur à utiliser les transports en commun, VERTONE rembourse à 100% le montant d'une carte de transport RATP domicile-bureau pour l'ensemble de ses collaborateurs.

VERTONE dispose d'une nouvelle politique de voyage destinée à encourager davantage l'usage de transports respectueux de l'environnement :

- Les transports en commun ainsi que le vélo sont privilégiés pour se déplacer dans Paris et ses proches banlieues
- Le train est privilégié pour les moyennes distances en France et en Europe
- L'avion est à envisager uniquement pour les trajets représentant plus de 3h30 de train

VERTONE a par ailleurs réalisé en 2018 son Plan de Déplacement Entreprise (PDE) à partir de 71 entretiens individuels menés auprès de tous les profils de salariés. Un diagnostic de l'impact de VERTONE lié au transport a ainsi pu être dressé ainsi qu'un plan d'actions afin notamment de réduire les déplacements et optimiser les modes de transport à privilégier.

VERTONE a déployé en 2019 l'ensemble du pack Teams (outil collaboratif + visio conférence) permettant les réunions à distance qui contribuent à l'abaissement du nombre de déplacements des consultants. Ce mode de travail s'est généralisé à partir de 2020 pour abaisser considérablement l'impact des déplacements du cabinet.

► **En 2021, VERTONE a vu évoluer le nombre de ses déplacements en train de -52% ainsi que ses déplacements en avion de -92% par rapport à 2019.**

## 100%

remboursement du pass Navigo

## 100%

remboursement abonnement Vélib

## 20€

par mois remboursement autre abonnement vélo

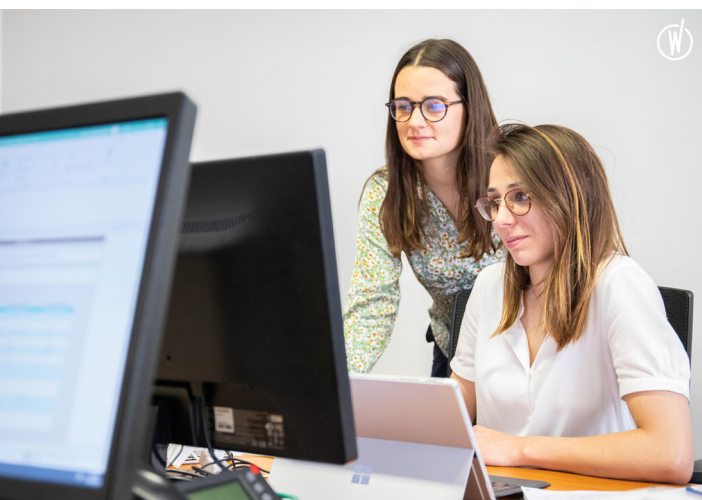
## 50€

remboursement matériel de sécurité



Bien que le contexte sanitaire et le développement du télétravail depuis 2020 aient largement diminué les déplacements des salariés de VERTONE, (trajet domicile-travail, trajets moyenne/longue distance en mission) le cabinet continue de s'engager pour limiter l'impact des déplacements de ses consultants avec une politique voyage privilégiant les transports en commun, le train et les mobilités douces. Pour cela, VERTONE encourage ses collaborateurs à se rendre sur le lieu de travail en transports en commun ou à vélo et rembourse leur abonnement navigo et vélib à hauteur de 100% et tout autre abonnement vélo à hauteur de 20€ par mois. Le matériel de sécurité (casque, gilet,...) est remboursé à hauteur d'un plafond de 50€.

# NOS ACTIONS POUR SENSIBILISER NOS PARTIES PRENANTES AUX BONNES PRATIQUES ENVIRONNEMENTALES



## SENSIBILISATION DES SALARIÉS VERTONE

VERTONE met à disposition de ses nouveaux salariés un guide de bienvenue présentant tout ce qu'il faut savoir sur le cabinet avec un chapitre spécifique sur les bonnes pratiques liées au développement durable. En septembre 2021, VERTONE a mené une opération de nettoyage des données contenues dans les messageries et les espaces numériques de travail partagés afin de limiter l'empreinte environnementale liée au stockage et à l'exploitation de données.

► En 2021, un document de sensibilisation et de bonnes pratiques pour lutter contre la pollution numérique a été transmis à tous les collaborateurs de VERTONE et présenté à l'occasion d'une VERTONews (rendez-vous mensuel d'information pour l'ensemble des salariés de l'entreprise).

De plus, les salariés VERTONE ont accès à différentes sources d'informations sur le thème du Durable :

- En 2021 VERTONE a organisé deux webinars sur le thème du développement durable accessibles à l'ensemble de ses salariés ainsi qu'à des externes
- En novembre 2021, tous les salariés ont été invités à participer au VERTONEBoost, événement durant lequel ils ont réfléchi à des solutions pour construire « La Ville de demain »
- VERTONE inscrit ses salariés à des interventions du club MySézame, une communauté de décideurs souhaitant placer les enjeux sociaux et environnementaux au coeur du business. MySézame est certifié Bcorp.



VERTONE organise annuellement l'opération DEEE durant laquelle le cabinet invite ses salariés à se débarrasser de leurs déchets d'équipement électrique et électronique au bureau afin qu'ils soient recyclés.

En 2021 l'opération a eu lieu en décembre et durant 1 mois, chacun a été invité à déposer son matériel électronique personnel désuet dans une banette devant le bureau IT, avant d'être collecté, réparé et recyclé par l'ESAT CEDRE ELISE.



## SENSIBILISATION DES CLIENTS DE VERTONE

Pour VERTONE, il est essentiel d'accompagner les entreprises vers un impact social et environnemental durable tout en leur permettant d'être économiquement viable. En interne la RSE fédère les collaborateurs en donnant un sens à leur mission, et en externe elle permet aux entreprises de se différencier de façon positive sur les marchés existants. C'est pourquoi nous avons développé une offre « Business à Impact positif » et accompagnons nos clients et leurs partenaires pour intégrer les problématiques d'impact dans leurs réflexions métier comme leviers d'innovation et de différenciation à travers différents axes :

- Acculturation sur le sujet du business à impact positif
- Valorisation des engagements RSE/impact auprès des clients
- Définition de la raison d'être et des engagements
- Définition d'une stratégie à impact positif
- Innovation positive
- Développement du « marketing responsable »



## POUR RENFORCER NOTRE ENGAGEMENT.

En 2022, nous prévoyons la participation de nos salariés à une fresque du climat, afin de les sensibiliser au dérèglement climatique et aux actions à mettre en place afin de limiter les émissions de gaz à effet de serre.

Nous mettons également au point un temps fort de nettoyage des boîtes mail et des espaces Teams/Sharepoint à l'occasion du Cyber World CleanUp Day afin de limiter notre pollution numérique.

## CHAPITRE 5

# NOS ACTIONS RELATIVES À L'ÉTHIQUE

---

VERTONE est engagé pour l'éthique des affaires et mène des actions sur trois axes majeurs.

.....

Assurer la protection des informations et des données  
Appliquer et promouvoir les comportements éthiques  
Lutter contre toutes les formes de harcèlement

.....

# NOS ACTIONS POUR ASSURER LA PROTECTION DES INFORMATIONS ET DES DONNÉES

## VERTONE ASSURE LA CONFIDENTIALITÉ DES INFORMATIONS INTERNES

VERTONE est fermement engagé pour le respect de la confidentialité des données et du RGPD.

En 2018, VERTONE a réalisé un inventaire complet de ses pratiques RGPD (Règlement Général sur la Protection des Données) sur la base d'une analyse d'écart entre l'ancienne législation et le nouveau règlement de l'Union Européenne en vigueur depuis le 25 mai 2018.

Entre 2020 et 2022 VERTONE a mis à jour l'inventaire des traitements ainsi que les mentions légales et l'utilisation des cookies sur son site internet.

En 2018, VERTONE a complété cet inventaire par l'audit de son infrastructure informatique avec un organisme indépendant afin d'améliorer la sécurité et de se protéger des intrusions extérieures.

En 2020, un espace « Confidentialité des données et RGPD » a été créé dans le réseau social d'entreprise de VERTONE permettant ainsi la mise à disposition à l'ensemble des salariés des présentations et articles permettant de s'informer sur l'actualité et les bonnes pratiques liées à cette thématique. Deux contacts référents sont également communiqués afin de répondre à toutes questions que pourraient se poser les salariés de VERTONE.

## VERTONE ASSURE LA CONFIDENTIALITÉ DES DONNÉES EXTERNES

VERTONE s'engage sur la confidentialité des données que lui confient ses clients. Cet engagement est rappelé dans sa charte éthique. VERTONE est attaché à la confiance accordée par ses clients et s'engage à respecter la législation française et européenne en matière de protection de l'information, et notamment celles relatives à la Propriété Intellectuelle, au Secret des Affaires et au Secret des Correspondances. Quand les échanges concernent des données à caractère personnel, VERTONE se conforme au Règlement Général sur la Protection des Données (RGPD) et à sa traduction dans le droit français. Ces obligations s'appliquent aussi bien aux données collectées ou produites par VERTONE qu'aux informations qui lui sont confiées par ses clients.

Ces règles s'imposent à toute personne habilitée à accéder aux ressources du cabinet (outils, équipements, accès à internet, etc.) avec un dispositif de sécurité informatique adéquat.

Tous les salariés de VERTONE sont formés au respect de la confidentialité des informations transmises par les clients lors d'une des 1<sup>ères</sup> formations proposés aux nouveaux consultants et par la prise de connaissance des règles de bonnes pratiques relatives à l'éthique qui figure dans l'espace dédié aux nouveaux arrivants.

En 2020, VERTONE a organisé un quizz RGPD et éthique des affaires auprès de l'ensemble des salariés. Ce quizz de 16 questions avait vocation à tester les connaissances et rappeler les bonnes pratiques à maîtriser. 66 personnes ont répondu à ce quizz, soit environ 50% des effectifs salariés de VERTONE, et les résultats ont ensuite été partagés en VERTONews (100 participants, soit les deux tiers des effectifs).

# 87

participants à la session RGPD de la Quinzaine des pratiques responsables en 2022

# 1

inventaire des traitements mis à jour en 2022



Depuis 2020 VERTONE organise la Quinzaine des pratiques responsables, qui vise à promouvoir l'éthique dans toutes les situations professionnelles rencontrées par les salariés de VERTONE. A cette occasion, plusieurs ateliers d'échange ouverts à l'ensemble des salariés sont organisés pour promouvoir les bonnes pratiques. En 2022, 4 ateliers réunissant 87 vertoniens se sont déroulés entre le 1<sup>er</sup> et le 11 février sur les thèmes de la protection des données, la confidentialité, la lutte contre le harcèlement, la lutte contre les conflits d'intérêts et la corruption, et la promotion de la diversité.



# NOS ACTIONS DE PROMOTION DES COMPORTEMENTS ÉTHIQUES

1

charte éthique

Pour compléter sa Charte Ethique, VERTONE met à disposition de ses salariés depuis 2020 un Code de conduite et de pratiques responsables. L'objectif de ce code est de promouvoir un comportement professionnel éthique et responsable que doivent appliquer tous les collaborateurs. Ce code présente :

- Les principes de confidentialité
- La lutte contre la corruption
- Le droit à la libre concurrence
- Les conflits d'intérêt
- L'engagement VERTONE
- Le respect et la protection des actifs de VERTONE
- La gouvernance de l'éthique.

1

code de conduite et de pratiques responsables

En 2020, VERTONE a également créé un espace « Pratiques responsables » sur son intranet et met ainsi à disposition de l'ensemble de ses salariés des documents présentant les bonnes pratiques éthiques prônées par le cabinet.

La Quinzaine des pratiques responsables organisée chaque année par VERTONE renforce l'engagement du cabinet pour la diffusion de pratiques et de comportements éthiques dans le cadre professionnel en créant des temps d'échanges entre consultants sur ce sujet. VERTONE pousse également ses fournisseurs à respecter l'éthique des affaires, et leur demande la signature d'une Charte Ethique respectant les principes du Global Compact et les conventions de l'OIT.

1

procédure d'alerte (Harcèlement moral, sexuel et lanceur d'alerte)



VERTONE met à disposition de l'ensemble des salariés une Charte Ethique et un Code de Conduite et de pratiques responsables.

# NOS ACTIONS DE LUTTE CONTRE TOUTES LES FORMES DE HARCÈLEMENT

VERTONE porte en valeur forte la lutte contre toutes les formes de harcèlement.

En mai 2019, VERTONE met en place et communique 3 dispositifs d'alertes complémentaires en cas de risque professionnel (danger grave et immédiat, harcèlement sexuel, constatation de crimes ou délits), notamment en application à la loi SAPIN II de protection des lanceurs d'alerte.

Si un salarié est témoin ou victime d'une situation de harcèlement, il lui est demandé d'informer VERTONE en contactant le Directeur Général, la Responsable RH, son Manager, un Délégué du Personnel ou de le signaler sur une boîte email dédiée afin que VERTONE puisse mettre un terme à cette situation. Par ailleurs, le salarié est informé de son droit de se tourner également vers l'inspection du travail, la médecine du travail, un syndicat ou un avocat.



VERTONE a réaffirmé dans son code de conduite et de pratiques responsables que le respect de ses collaborateurs, passant par le rejet de toute forme de discrimination, par la promotion de la diversité et la protection de la vie privée, est au cœur de ses valeurs.

La Quinzaine des pratiques responsables aborde également le sujet du harcèlement à l'occasion d'un atelier ouvert à l'ensemble des salariés et dédié à ce sujet co-animé par le Directeur Général de VERTONE.

# 0

alerte harcèlement en 2021  
pour VERTONE

## POUR RENFORCER NOTRE ENGAGEMENT.

Nous prévoyons en 2022 la mise en place d'un nouvel audit de sécurité informatique pour protéger nos systèmes et nos données. Nous prévoyons la mise à jour et diffusion de la charte fournisseur.

Nous allons publier une Charte S.I. visant à renforcer la protection des données.

# NOS INDICATEURS DE PERFORMANCES

OBJECTIF		INDICATEUR	2019	2020	2021
NOS ACTIONS RELATIVES AUX DROITS DE L'HOMME	ENGAGEMENT ASSOCIATIF	Nombre de missions Pro Bono réalisées	4	5	3
		Nombre de JH	100	60	43
		Nombre de consultants mobilisés	13	14	10
		Dons aux associations (en euro)	28 000	35 000	35 000
NOS ACTIONS RELATIVES AU SOCIAL ET AUX CONDITIONS DE TRAVAIL	EFFECTIF VERTONE	Effectif moyen en ETP	133	141	136
		% de salariés employés en CDI	100	100	100
		Nombre de personnes embauchées en CDI au cours de l'année	36	18	26
		Nombre de stagiaires	27	29	19
		Nombre de stagiaires recrutée en CDI	12	2	7
		Ancienneté (en années)	3,6	4,1	4,4
		Taux de satisfaction au travail des collaborateurs (étude tous les 2 ans)	90 %	-	94 %
		Profils recrutés venant de grande école de commerce	19	13	20
	Profils recrutés venant de grande école d'ingénieur	3	0	4	
	DIALOGUE SOCIAL	Nombre de réunions du CSE	6	6	5
	DIVERSITÉ	% hommes	54	50	47
		% femmes	46	50	53
		% de femmes sur l'ensemble des managers et +	-	-	43
		Nombre de participants à la formation recrutement diversité	33	7	25
Indicateur AGEFIPH*		3	3	3	

\*Nombre d'unités consacrées à l'emploi de personnes en situation de handicap.

OBJECTIF		INDICATEUR	2019	2020	2021
NOS ACTIONS RELATIVES AU SOCIAL ET AUX CONDITIONS DE TRAVAIL	DÉVELOPPEMENT DES COMPÉTENCES	Nombre de formations à disposition des collaborateurs	17	50	21
		Nouvelles formations mises en disponibilité	-	29	4
		Nombre de collaborateurs ayant participé à au moins une formation	131	114	123
		Nombre moyen d'heures de formation par collaborateur	24,29	24,22	14
	BIEN-ÊTRE DES COLLABORATEURS	Nombre de collaborateurs ayant bénéficié du remboursement d'un écran ou d'une chaise de bureau pour le télétravail	-	50 écrans 32 chaises	29 écrans 15 chaises
		Nombre de collaborateurs ayant participé à la Semaine du bien-être	102	-	89
		Nombre de collaborateurs ayant bénéficié d'une séance d'ostéopathie dans le cadre de la journée des TMS	20	-	20
NOS ACTIONS RELATIVES À L'ENVIRONNEMENT SENSIBILISATION ET PROMOTION AUTOUR DU DÉVELOPPEMENT DURABLE	CONSOMMATIONS DU CABINET	Nombre de rames de papier consommées	250	55	137
		Consommation d'électricité (Mwh)	46,5	-	35,1
	SENSIBILISATION ET PROMOTION AUTOUR DU DÉVELOPPEMENT DURABLE	Nombre de Webinars sur l'impact positif organisés	-	1	2
		Nombre de formations Transformation des entreprises	-	2	2
		Nombre de missions Business à impact réalisées (nouvel indicateur 2021)	-	-	15% du CA
NOS ACTIONS RELATIVES À L'ÉTHIQUE DES AFFAIRES		Nombre de participants à la semaine de l'éthique des affaires	-	71	87
		Nombre de procédures d'alerte lancées par les collaborateurs	0	0	0

Nous remercions chaleureusement tous les contributeurs VERTONE  
au chantier RSE et à la rédaction de ce rapport :

Zoé BARBET

Olivier-Régis BEAUMANOIR

Alexandre BOCRIS

Thomas CHAPELLE

Rodolphe CHAUSSE

Lise CONDE

Eva DESSERTINE

Gaetan Eon DUVAL

Margaux FEREDJ

Charlotte GIL

Delphine JALLAT

Zakaria MARZAK

Morgane MINVIELLE

Pierre-Jean MONNIER

Louise OLIVIER

Laura PAN

Estelle SANCHIS

Contact

Alexandre BOCRIS – Directeur Associé et Responsable RSE  
[alexandre.bocris@vertone.com](mailto:alexandre.bocris@vertone.com)

